

Bartholet espande la sua capacità produttiva

Da anni Bartholet Maschinenbau registra una crescita continua e consolidata. Al fine di aumentare la capacità produttiva anche per progetti futuri, nel corso dell'anno Bartholet Maschinenbau amplierà il proprio parco macchine, inserendone 4 nuove.



Per quanto riguarda queste nuove macchine si tratta da un lato di una "DMC 65 monoBLOCK" dell'azienda DMG MORI, un centro di lavorazione simultanea a 5 assi con un sistema a 6 pallet per una maggiore produttività e flessibilità nella produzione.

Dati tecnici:

- Velocità del mandrino 15.000 giri/min
- Cambio pallet automatico fino a 800 kg di carico di pallet
- Pezzi fino a Ø 800 mm

Nel campo della lavorazione della lamiera e dei metalli, il parco macchine è stato ampliato con una linea di sbavatura. Questa macchina è utilizzata nella finitura per la sbavatura e l'arrotondamento. La combinazione di "EdgeBreaker" e "EdgeRacer" dell'azienda ARKU offre risultati ottimali nell'arrotondamento degli spigoli, caratteristica che aumenta la qualità delle parti rivestite.



**Bartholet
Maschinenbau AG**
Seilbahnen

Lochriet
CH – 8890 Flums

tel +41 (0) 81 720 10 60
fax +41 (0) 81 720 10 61

admin@bmf-ag.ch
www.bmf-ag.ch

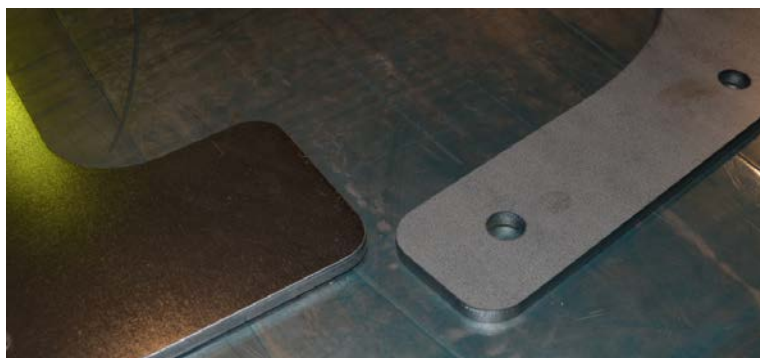
**Ein Unternehmen
der BMF Group AG**

Seilbahnen
Maschinenbau
Lasertech
Grossbearbeitung
Swiss Rides
Swiss Road Trains
Solar Wings

UID-Nr.
CHE-107.298.278

Zertifiziert nach
ISO 9001

Ein Mitglied
der Cobinet-Gruppe
www.cobinet.ch



Un pezzo prima (a sinistra) e un pezzo dopo (a destra) la lavorazione.



Inoltre verrà acquistata una macchina di profilatura e piegatura "MCP 26". Grazie a questa macchina di profilatura e piegatura idraulica a 3 rulli è possibile creare con grande precisione profili sovradimensionati. La macchina trova impiego ad esempio nella piegatura dei bracci di sospensione di seggiole e di cabine.



In officina si è investito anche per la formazione: La fresatrice universale CNC "ecoMill 50" è a disposizione dei 40 apprendisti di Bartholet Ropeways. La macchina a 5 assi viene utilizzata soprattutto per le piccole lavorazioni.



I nuovi investimenti mantengono il parco macchine in linea con il più recente stato dell'arte.

**Bartholet
Maschinenbau AG**
Seilbahnen

Lochriet
CH – 8890 Flums

tel +41 (0) 81 720 10 60
fax +41 (0) 81 720 10 61

admin@bmf-ag.ch
www.bmf-ag.ch

**Ein Unternehmen
der BMF Group AG**

Seilbahnen
Maschinenbau
Lasertech
Grossbearbeitung
Swiss Rides
Swiss Road Trains
Solar Wings

UID-Nr.
CHE-107.298.278

Zertifiziert nach
ISO 9001

Ein Mitglied
der Cobinet-Gruppe
www.cobinet.ch